

**Проверочная работа  
по БИОЛОГИИ**

**6 КЛАСС**

**Вариант 5**

**Инструкция по выполнению работы**

На выполнение работы по биологии отводится 45 минут. Работа включает в себя 10 заданий.

Ответы на задания запишите в поля ответов в тексте работы. В случае записи неверного ответа зачеркните его и запишите рядом новый.

При выполнении работы не разрешается пользоваться учебником, рабочими тетрадями и другим справочным материалом.

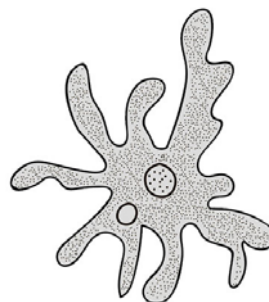
При необходимости можно пользоваться черновиком. Записи в черновике проверяться и оцениваться не будут.

Советуем выполнять задания в том порядке, в котором они даны. В целях экономии времени пропускайте задание, которое не удаётся выполнить сразу, и переходите к следующему. Если после выполнения всей работы у Вас останется время, то Вы сможете вернуться к пропущенным заданиям.

***Желаем успеха!***

1 Рассмотрите фотографии с изображением представителей различных объектов живой природы.

1.1. Подпишите их названия, используя слова из предложенного списка: *губки, черви, членистоногие, простейшие.*



А. \_\_\_\_\_

Б. \_\_\_\_\_



В. \_\_\_\_\_

Г. \_\_\_\_\_

1.2. Три из изображённых на фотографиях объекта объединены общим признаком. Выпишите название объекта, «выпадающего» из общего ряда. Объясните свой выбор.

Ответ: \_\_\_\_\_

2 2.1. Рассмотрите изображение микроскопа (рис. 1). Что обозначено на рисунке буквой А?

Ответ: \_\_\_\_\_

2.2. Какую функцию выполняет эта часть микроскопа при работе с ним?

Ответ: \_\_\_\_\_



Рис. 1

2.3. Анастасия рассматривала под микроскопом лишайник и сделала рисунок (рис. 2). Что она обозначила на рисунке цифрой 1?

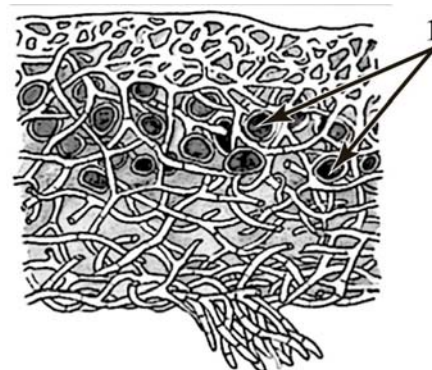


Рис. 2

Ответ: \_\_\_\_\_

2.4. Рисунок 2 был выполнен при работе с микроскопом, на котором указано:

- увеличение окуляра – 10;
- увеличение объектива – 10.

Какое общее увеличение даёт данный микроскоп?

Ответ: \_\_\_\_\_

3

Выберите из предложенного списка и вставьте в текст пропущенные слова, используя для этого их цифровые обозначения. Впишите номера выбранных слов на места пропусков в тексте.

**Жизнедеятельность растения**

Растение получает воду в виде почвенного раствора благодаря наличию у корня \_\_\_\_\_ (А). Наземные части растения, главным образом \_\_\_\_\_ (Б), напротив, через особые клетки – устьица – удаляют значительное количество воды. При этом вода необходима не только для \_\_\_\_\_ (В), но и как исходный материал для образования органических веществ.

Список слов:

- 1) испарение
- 2) корневой чехлик
- 3) корневой волосок
- 4) лист
- 5) цветок
- 6) дыхание

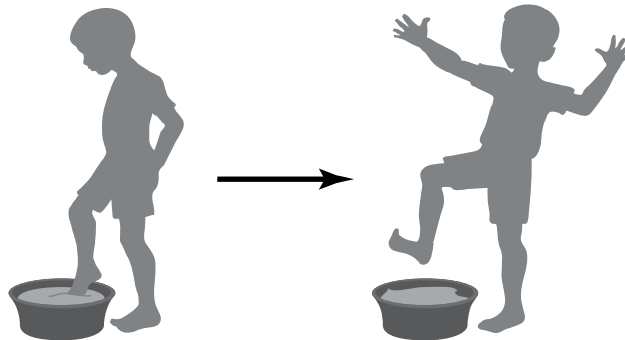
Запишите в таблицу выбранные цифры под соответствующими буквами.

Ответ:

	А	Б	В

4

В изображённом на рисунках опыте школьник опустил ногу в таз с горячей водой. Рассмотрите рисунки и ответьте на вопросы.



4.1. Как изменилось положение ноги школьника после погружения её в горячую воду?

Ответ: \_\_\_\_\_

4.2. Как называется общее свойство организмов, которое иллюстрирует этот опыт?

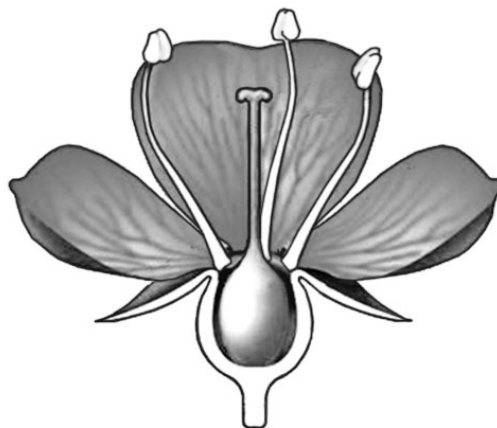
Ответ: \_\_\_\_\_

4.3. Какой орган контролирует эти изменения?

Ответ: \_\_\_\_\_

5

Рассмотрите изображение цветка и выполните задания.



5.1. Покажите стрелками и подпишите на рисунке *лепесток*, *тычиночную нить*, *цветоножку*.

5.2. Какую функцию в цветке выполняет *цветоножка*?

Ответ: \_\_\_\_\_

\_\_\_\_\_

5.3. Что образуется в пыльнике во время полового размножения?

Ответ: \_\_\_\_\_

6

Анна и Владимир собрали и подготовили для гербария образцы растений. Для каждого растения им необходимо составить «паспорт», соответствующий положению этого растения в общей классификации организмов. Помогите ребятам записать в таблицу **слова** из предложенного списка (или их цифровые обозначения) в такой последовательности, чтобы получился «паспорт» растения, изображённого на фотографии.



Список слов:

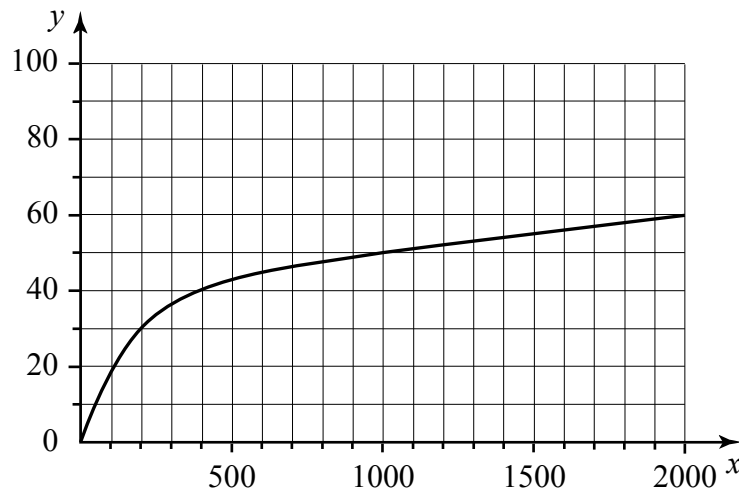
- 1) Кипрей узколистный
- 2) Кипрей
- 3) Растения
- 4) Покрытосеменные (цветковые)



Царство	Отдел	Род	Вид

7

На графике показана зависимость относительной скорости фотосинтеза у растений от силы света (по оси  $x$  отложена сила света (в канделах), а по оси  $y$  – относительная скорость фотосинтеза (в усл. ед.)).



7.1. Определите силу света, при которой относительная скорость фотосинтеза составляет 30 усл. ед.



Ответ: \_\_\_\_\_

7.2. Какой фактор, кроме силы света, влияет на скорость фотосинтеза?



Ответ: \_\_\_\_\_

\_\_\_\_\_

8

Известно, что для развития плесени (микроскопических грибов) необходимы определённые условия. Фёдор решил выяснить роль одного из таких условий, проведя следующий опыт. Он взял два одинаковых блюда и положил на каждое несколько свежих апельсиновых корочек. Одно блюдо он поместил в тёмный шкаф, а другое – на подоконник в той же комнате и стал наблюдать. Оба блюда он накрыл прозрачной стеклянной крышкой. Через несколько дней Фёдор обнаружил, что сначала плесень появилась на апельсиновых корочках в шкафу, а спустя ещё некоторое время – на тех, которые были на подоконнике.



8.1. Влияние какого условия на развитие плесени иллюстрирует данный опыт?

Ответ: \_\_\_\_\_

8.2. Сформулируйте вывод о влиянии этого условия на развитие плесени.

Ответ: \_\_\_\_\_

\_\_\_\_\_

8.3. Используя рисунки, решите, какое из условий опыта, проведённого Фёдором, является обязательным для развития плесени. Обоснуйте свой ответ.

Ответ: \_\_\_\_\_













\_\_\_\_\_

9

Растения по-разному относятся к свету, теплу и влаге, и это учитывается цветоводами при разведении различных растений.


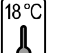


9.1. Опишите особенности растений примулы и сенполии, которые необходимо учитывать при их разведении в домашних условиях, используя для этого таблицу условных обозначений.

**Условные обозначения:**


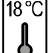

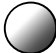
1) Выносливость			3) Требуемый режим полива				
	выносливое	капризное		сухая почва	увлажнённая почва	постоянно влажная почва	вода в поддоне
2) Требуемая влажность воздуха и температура			4) Отношение к свету				
	комнатная температура	регулярное опрыскивание		прямые лучи	рассеянный свет	полутень	тень

**Характеристики:**



1)	2)	3)	4)
			



1)	2)	3)	4)
			

Примула:

1) \_\_\_\_\_  
 \_\_\_\_\_  
 2) \_\_\_\_\_  
 \_\_\_\_\_  
 3) \_\_\_\_\_  
 \_\_\_\_\_  
 4) \_\_\_\_\_  
 \_\_\_\_\_

Сенполия:

1) \_\_\_\_\_  
 \_\_\_\_\_  
 2) \_\_\_\_\_  
 \_\_\_\_\_  
 3) \_\_\_\_\_  
 \_\_\_\_\_  
 4) \_\_\_\_\_  
 \_\_\_\_\_

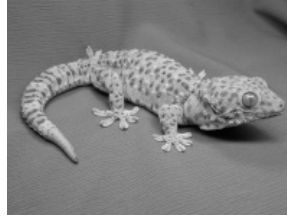
9.2. По каким позициям, приведённым в описании, эти растения имеют одинаковые характеристики?

Ответ: \_\_\_\_\_  
 \_\_\_\_\_

10

10.1. Рассмотрите изображения животных: *сазан*, *медведка*, *геккон*. Подпишите их названия под соответствующими изображениями.

Под каждым названием животного подпишите название среды обитания взрослой формы организма: *наземно-воздушная*, *водная*, *почвенная*.



Название			
Среда обитания			

10.2. Рассмотрите схему, отражающую развитие животного мира Земли.

- 1 – Простейшие
- 2 – Кишечнополостные
- 3 – Плоские черви
- 4 – Кольчатые черви
- 5 – Моллюски
- 6 – Ракообразные
- 7 – Насекомые
- 8 – Иглокожие
- 9 – Рыбы
- 10 – Земноводные
- 11 – Пресмыкающиеся
- 12 – Птицы
- 13 – Млекопитающие



Какими цифрами на схеме обозначены группы организмов, к которым относят изображённых на фотографиях животных? Запишите в таблицу номера соответствующих групп.

Сазан	Медведка	Геккон

10.3. Какое из этих животных относят к членистоногим?

Ответ: \_\_\_\_\_